

## SPIR NetMonitor

### Výzkum sociodemografie návštěvníků internetu v České Republice

**Název média:**

**akce.cz**

**Měsíc:**

**Srpen 2010**

Základní informace	
Velikost internetové populace ČR	5 675 313
Počet respondentů	
Médium	N = 601
Total (za všechna měřená média)	N = 28 139
RU(počet)	94 403
Reach(%)	1.66
PV(počet) (od návštěvníků z ČR)	442 700
PV(počet) (od všech návštěvníků)	456 208
GRP (%)	7.80

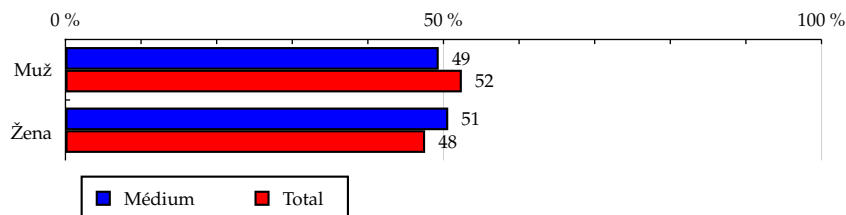
**Zdroj: NetMonitor – SPIR – Mediaresearch & Gemius  
Srpen 2010**

Tabulka 1: Pohlaví

	MÉDIUM							TOTAL			
	RU (%)	RU (počet)	Reach (%)	PV (%)	PV (počet)	TRP (%)	Afinita (%)	RU (%)	RU (počet)	PV (%)	PV (počet)
Muž	49.37	46 611	1.57	49.54	219 319	7.37	94.16	52.43	2 907 350	51.68	3 288 159 256
Žena	50.63	47 792	1.77	50.46	223 381	8.27	106.43	47.57	2 637 430	48.32	3 074 831 751

Zdroj: NetMonitor – SPIR – Mediaresearch &amp; Gemius, Srpen 2010

Graf 1: Pohlaví dle RU(%)



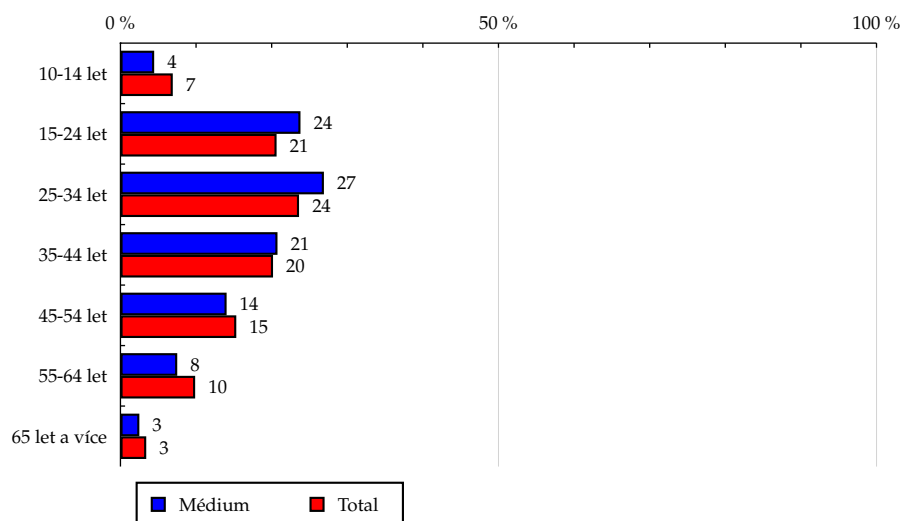
Zdroj: NetMonitor – SPIR – Mediaresearch &amp; Gemius, Srpen 2010

Tabulka 2: Věk

	MÉDIUM							TOTAL			
	RU (%)	RU (počet)	Reach (%)	PV (%)	PV (počet)	TRP (%)	Afnita (%)	RU (%)	RU (počet)	PV (%)	PV (počet)
10-14 let	4.46	4 214	1.07	2.53	11 221	2.86	64.53	6.92	383 642	4.80	305 417 756
15-24 let	23.81	22 477	1.92	22.56	99 863	8.52	115.28	20.65	1 145 219	20.29	1 290 769 705
25-34 let	26.91	25 401	1.89	27.24	120 599	8.99	113.90	23.62	1 309 899	27.68	1 761 593 354
35-44 let	20.77	19 612	1.71	23.15	102 503	8.95	102.92	20.18	1 119 213	19.30	1 228 219 595
45-54 let	14.04	13 250	1.52	16.90	74 813	8.60	91.60	15.32	849 626	14.35	913 257 921
55-64 let	7.51	7 087	1.26	5.61	24 857	4.43	75.98	9.88	547 935	10.55	671 227 233
65 let a více	2.50	2 358	1.22	2.00	8 842	4.57	73.21	3.41	189 243	3.03	192 505 443

Zdroj: NetMonitor – SPIR – Mediaresearch &amp; Gemius, Srpen 2010

Graf 2: Věk dle RU(%)

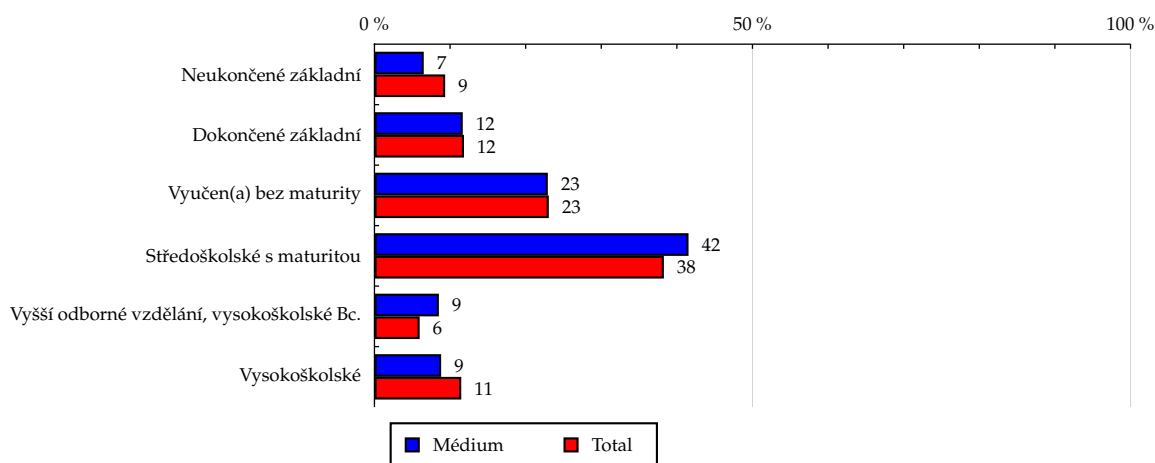


Zdroj: NetMonitor – SPIR – Mediaresearch &amp; Gemius, Srpen 2010

**Tabulka 3: Nejvyšší dokončené vzdělání**

	MÉDIUM							TOTAL			
	RU (%)	RU (počet)	Reach (%)	PV (%)	PV (počet)	TRP (%)	Afinita (%)	RU (%)	RU (počet)	PV (%)	PV (počet)
Neukončené základní	6.52	6 153	1.16	3.84	17 021	3.21	69.69	9.35	518 658	6.49	412 869 491
Dokončené základní	11.68	11 021	1.64	10.42	46 129	6.86	98.58	11.84	656 669	12.52	796 792 087
Vyučen(a) bez maturity	22.93	21 647	1.65	25.11	111 169	8.49	99.44	23.06	1 278 626	27.37	1 741 430 967
Středoškolské s maturitou	41.54	39 212	1.80	44.65	197 660	9.10	108.50	38.28	2 122 708	38.37	2 441 556 197
Vyšší odborné vzdělání, vysokoškolské Bc.	8.52	8 042	2.37	7.63	33 767	9.96	142.55	5.98	331 355	6.16	392 197 800
Vysokoškolské	8.82	8 326	1.28	8.35	36 953	5.67	76.80	11.48	636 762	9.09	578 144 466

Zdroj: NetMonitor – SPIR – Mediaresearch &amp; Gemius, Srpen 2010

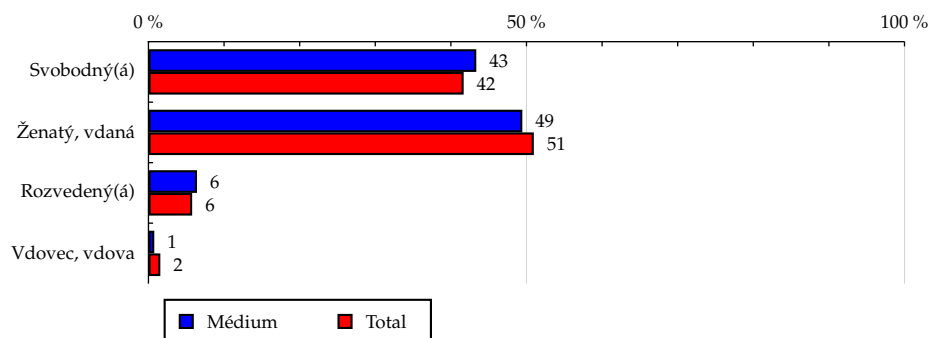
**Graf 3: Nejvyšší dokončené vzdělání dle RU(%)**


Zdroj: NetMonitor – SPIR – Mediaresearch &amp; Gemius, Srpen 2010

**Tabulka 4: Rodinný stav**

	MÉDIUM							TOTAL			
	RU (%)	RU (počet)	Reach (%)	PV (%)	PV (počet)	TRP (%)	Afinita (%)	RU (%)	RU (počet)	PV (%)	PV (počet)
Svobodný(á)	43.36	40 932	1.73	38.47	170 317	7.20	104.00	41.69	2 311 586	41.20	2 621 266 493
Ženatý, vdaná	49.45	46 685	1.61	53.79	238 142	8.23	97.03	50.97	2 825 911	49.94	3 177 817 702
Rozvedený(á)	6.42	6 059	1.85	7.29	32 269	9.84	111.14	5.78	320 233	7.10	451 795 037
Vdovec, vdova	0.77	727	0.82	0.45	1 971	2.21	49.06	1.57	87 050	1.76	112 111 774

Zdroj: NetMonitor – SPIR – Mediaresearch &amp; Gemius, Srpen 2010

**Graf 4: Rodinný stav dle RU(%)**


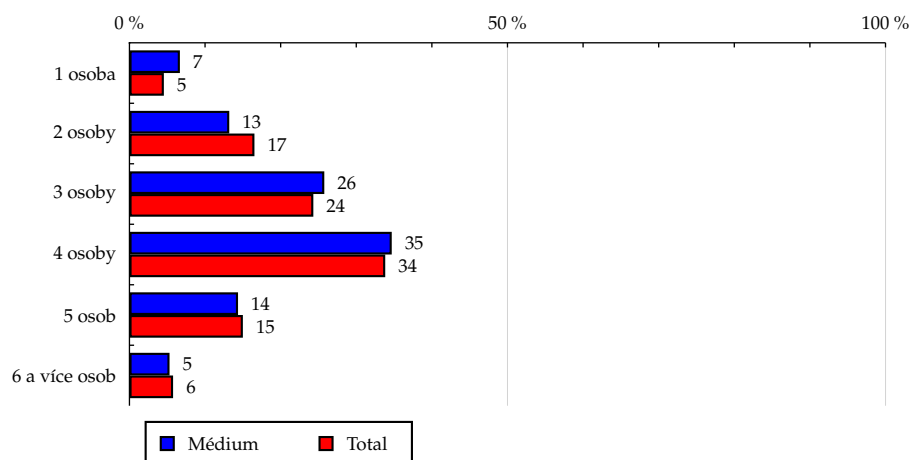
Zdroj: NetMonitor – SPIR – Mediaresearch &amp; Gemius, Srpen 2010

Tabulka 5: Počet osob v domácnosti

	MÉDIUM							TOTAL			
	RU (%)	RU (počet)	Reach (%)	PV (%)	PV (počet)	TRP (%)	Afnita (%)	RU (%)	RU (počet)	PV (%)	PV (počet)
1 osoba	6.67	6 299	2.44	5.06	22 392	8.67	146.56	4.55	252 469	5.20	330 804 632
2 osoby	13.20	12 461	1.33	18.44	81 644	8.71	79.87	16.53	916 319	17.27	1 098 820 240
3 osoby	25.77	24 330	1.76	28.25	125 067	9.06	105.99	24.32	1 348 320	25.63	1 631 074 617
4 osoby	34.69	32 750	1.71	33.65	148 984	7.76	102.54	33.83	1 876 030	31.99	2 035 685 663
5 osob	14.36	13 554	1.59	10.36	45 873	5.39	95.69	15.00	831 974	14.52	924 171 149
6 a více osob	5.30	5 006	1.53	4.23	18 740	5.73	91.98	5.77	319 665	5.38	342 434 705

Zdroj: NetMonitor – SPIR – Mediaresearch &amp; Gemius, Srpen 2010

Graf 5: Počet osob v domácnosti dle RU(%)



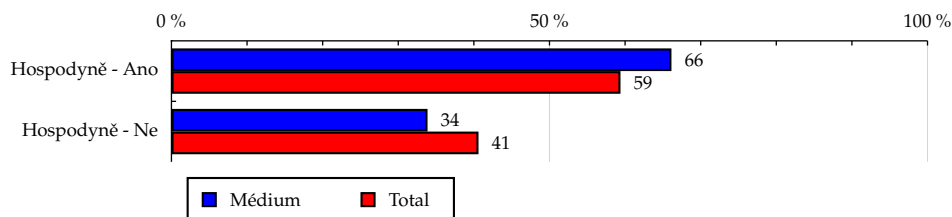
Zdroj: NetMonitor – SPIR – Mediaresearch &amp; Gemius, Srpen 2010

Tabulka 6: Hospodyně

	MÉDIUM							TOTAL			
	RU (%)	RU (počet)	Reach (%)	PV (%)	PV (počet)	TRP (%)	Afinita (%)	RU (%)	RU (počet)	PV (%)	PV (počet)
Hospodyně - Ano	66.13	62 433	1.85	65.42	289 618	8.59	111.36	59.39	3 293 008	62.33	3 965 886 541
Hospodyně - Ne	33.87	31 970	1.39	34.58	153 082	6.64	83.39	40.61	2 251 772	37.67	2 397 104 466

Zdroj: NetMonitor – SPIR – Mediaresearch &amp; Gemius, Srpen 2010

Graf 6: Hospodyně dle RU(%)



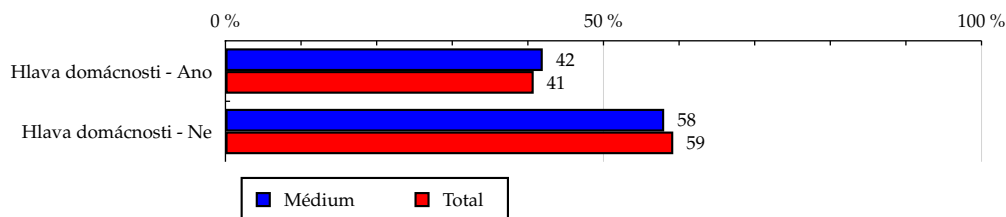
Zdroj: NetMonitor – SPIR – Mediaresearch &amp; Gemius, Srpen 2010

Tabulka 7: Hlava domácnosti

	MÉDIUM							TOTAL			
	RU (%)	RU (počet)	Reach (%)	PV (%)	PV (počet)	TRP (%)	Afnita (%)	RU (%)	RU (počet)	PV (%)	PV (počet)
Hlava domácnosti - Ano	41.97	39 625	1.71	46.24	204 683	8.85	102.94	40.77	2 260 834	41.54	2 643 135 399
Hlava domácnosti - Ne	58.03	54 778	1.63	53.76	238 017	7.08	97.97	59.23	3 283 946	58.46	3 719 855 608

Zdroj: NetMonitor – SPIR – Mediaresearch &amp; Gemius, Srpen 2010

Graf 7: Hlava domácnosti dle RU(%)



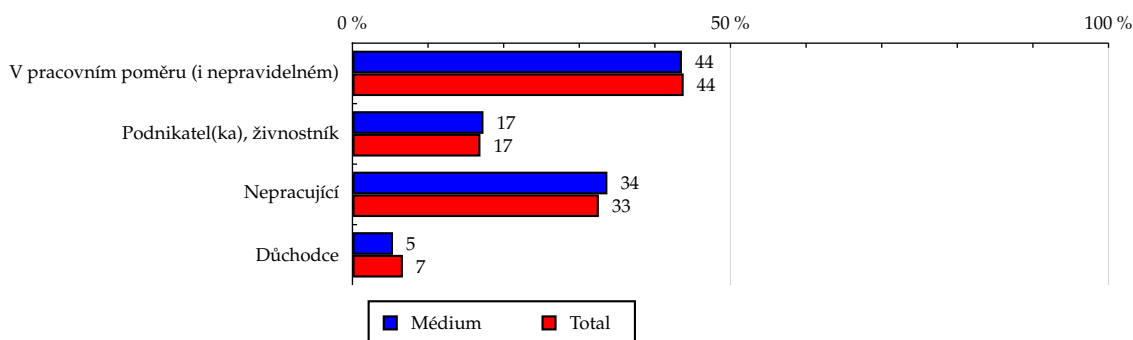
Zdroj: NetMonitor – SPIR – Mediaresearch &amp; Gemius, Srpen 2010

Tabulka 8: Ekonomická aktivita

	MÉDIUM							TOTAL			
	RU (%)	RU (počet)	Reach (%)	PV (%)	PV (počet)	TRP (%)	Afnita (%)	RU (%)	RU (počet)	PV (%)	PV (počet)
V pracovním poměru (i nepravidelném)	43.58	41 145	1.65	42.61	188 631	7.59	99.49	43.81	2 429 072	43.73	2 782 263 601
Podnikatel(ka), živnostník	17.33	16 363	1.70	22.62	100 117	10.42	102.40	16.93	938 548	16.06	1 021 764 703
Nepracující	33.72	31 834	1.72	30.62	135 565	7.33	103.46	32.59	1 807 282	32.08	2 040 999 694
Důchodce	5.36	5 060	1.34	4.15	18 388	4.86	80.36	6.67	369 878	8.14	517 963 009

Zdroj: NetMonitor – SPIR – Mediaresearch &amp; Gemius, Srpen 2010

Graf 8: Ekonomická aktivita dle RU(%)



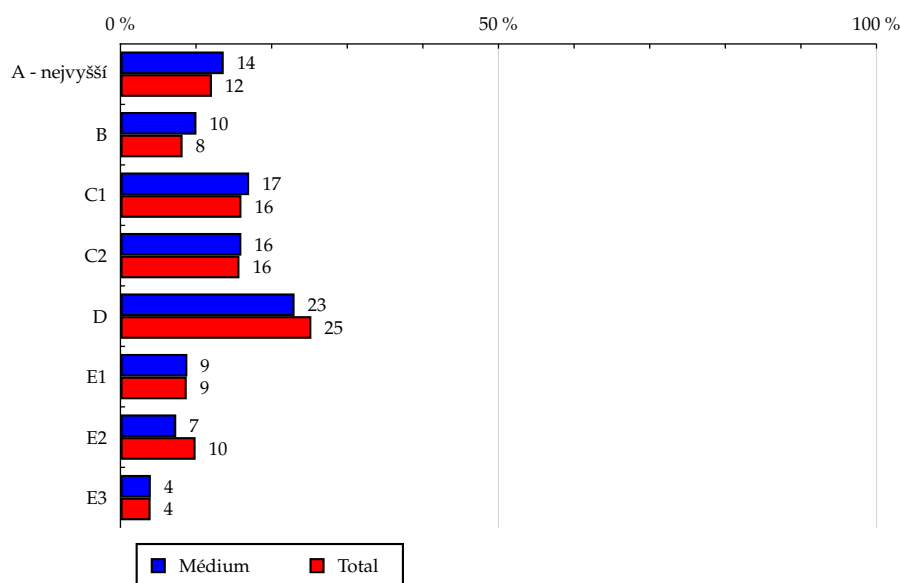
Zdroj: NetMonitor – SPIR – Mediaresearch &amp; Gemius, Srpen 2010

Tabulka 9: ABCDE národní socioekonomická klasifikace

	MÉDIUM							TOTAL			
	RU (%)	RU (počet)	Reach (%)	PV (%)	PV (počet)	TRP (%)	Afnita (%)	RU (%)	RU (počet)	PV (%)	PV (počet)
A - nejvyšší	13.66	12 898	1.88	10.65	47 160	6.87	112.96	12.10	670 667	10.98	698 520 135
B	10.05	9 483	2.03	8.97	39 712	8.51	122.24	8.22	455 668	8.32	529 276 962
C1	17.02	16 066	1.77	26.38	116 804	12.87	106.40	16.00	886 924	16.03	1 019 915 088
C2	15.99	15 091	1.69	14.17	62 732	7.02	101.55	15.74	872 902	16.65	1 059 194 960
D	23.03	21 743	1.52	17.86	79 088	5.52	91.22	25.25	1 400 094	25.05	1 594 049 332
E1	8.85	8 358	1.68	11.90	52 677	10.59	100.99	8.77	486 130	9.07	576 943 667
E2	7.38	6 969	1.24	6.07	26 892	4.77	74.25	9.94	551 340	9.89	629 479 389
E3	4.02	3 791	1.68	3.98	17 636	7.79	100.75	3.99	221 051	4.02	255 611 475

Zdroj: NetMonitor – SPIR – Mediaresearch &amp; Gemius, Srpen 2010

Graf 9: ABCDE národní socioekonomická klasifikace dle RU(%)



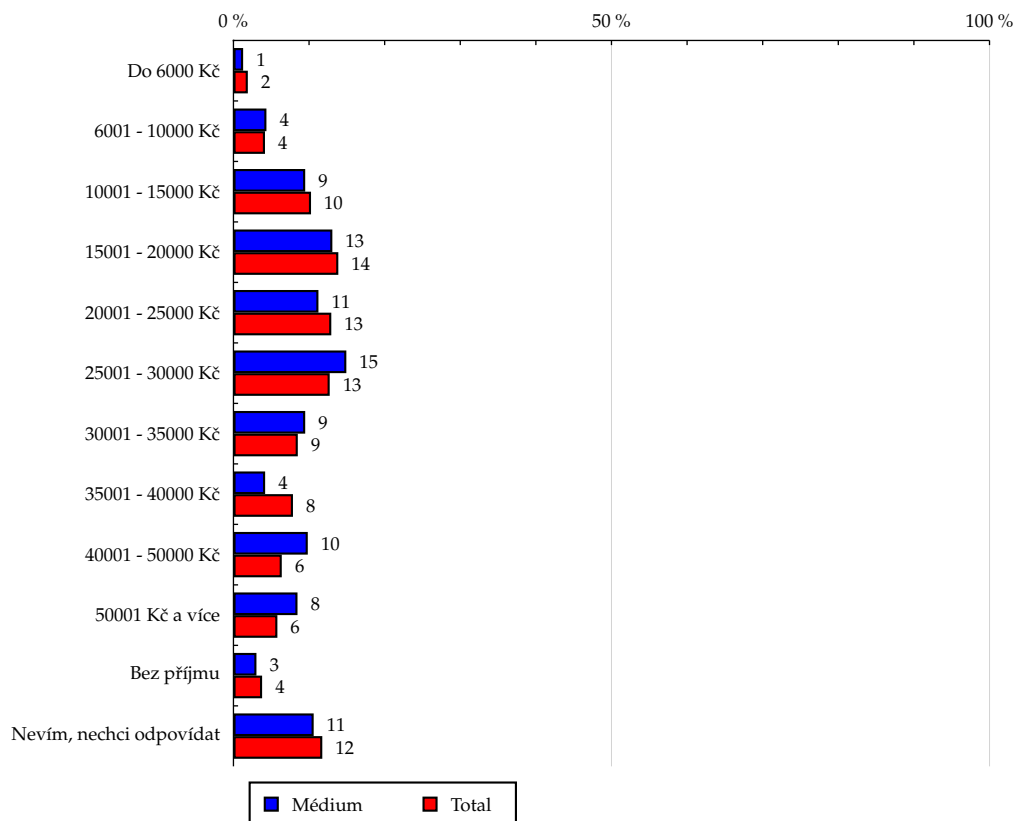
Zdroj: NetMonitor – SPIR – Mediaresearch &amp; Gemius, Srpen 2010

Tabulka 10: Čistý příjem domácnosti

	MÉDIUM							TOTAL			
	RU (%)	RU (počet)	Reach (%)	PV (%)	PV (počet)	TRP (%)	Afinita (%)	RU (%)	RU (počet)	PV (%)	PV (počet)
Do 6000 Kč	1.28	1 207	1.12	1.79	7 922	7.34	67.27	1.90	105 441	1.76	112 285 428
6001 - 10000 Kč	4.36	4 112	1.74	2.93	12 960	5.47	104.40	4.17	231 368	4.68	297 625 373
10001 - 15000 Kč	9.49	8 955	1.54	8.04	35 582	6.11	92.42	10.26	569 125	12.01	764 064 953
15001 - 20000 Kč	13.08	12 349	1.57	16.30	72 142	9.17	94.35	13.87	768 799	14.58	927 574 243
20001 - 25000 Kč	11.24	10 607	1.44	11.33	50 179	6.83	86.83	12.94	717 522	13.20	839 596 818
25001 - 30000 Kč	14.93	14 098	1.95	22.14	98 012	13.57	117.34	12.73	705 703	13.04	829 462 349
30001 - 35000 Kč	9.49	8 954	1.85	7.60	33 634	6.97	111.51	8.51	471 649	8.24	524 518 742
35001 - 40000 Kč	4.19	3 956	0.89	3.15	13 961	3.13	53.24	7.87	436 464	7.43	472 720 450
40001 - 50000 Kč	9.83	9 277	2.56	7.37	32 607	8.99	153.73	6.39	354 449	6.19	393 841 687
50001 Kč a více	8.47	7 998	2.42	9.03	39 976	12.12	145.77	5.81	322 296	5.54	352 221 584
Bez příjmu	3.04	2 865	1.33	2.56	11 325	5.26	80.00	3.79	210 364	3.05	194 122 319
Nevím, nechci odpovídat	10.61	10 019	1.50	7.77	34 400	5.16	90.31	11.75	651 595	10.29	654 957 060

Zdroj: NetMonitor – SPIR – Mediaresearch &amp; Gemius, Srpen 2010

Graf 10: Čistý příjem domácnosti dle RU(%)

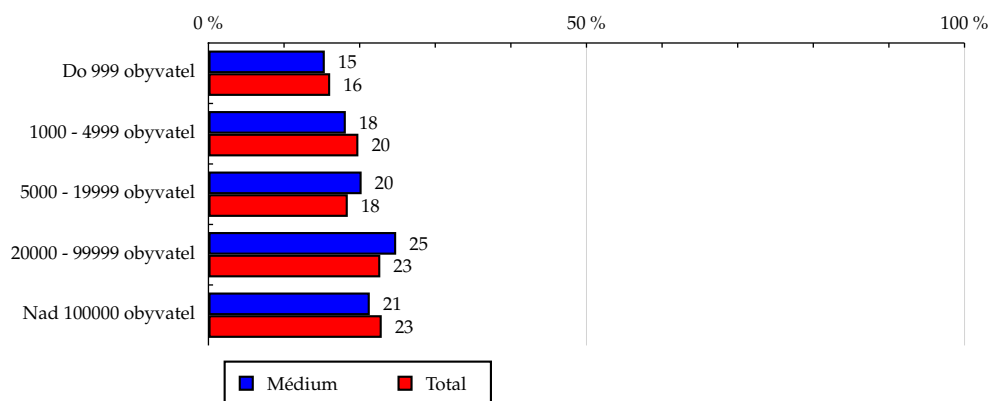


Zdroj: NetMonitor – SPIR – Mediaresearch &amp; Gemius, Srpen 2010

**Tabulka 11: Velikost místa bydliště**

	MÉDIUM							TOTAL			
	RU (%)	RU (počet)	Reach (%)	PV (%)	PV (počet)	TRP (%)	Afinita (%)	RU (%)	RU (počet)	PV (%)	PV (počet)
Do 999 obyvatel	15.39	14 528	1.59	13.37	59 197	6.48	95.61	16.10	892 542	16.62	1 057 408 118
1000 - 4999 obyvatel	18.17	17 157	1.52	19.03	84 233	7.49	91.67	19.83	1 099 363	20.40	1 298 139 087
5000 - 19999 obyvatel	20.26	19 130	1.83	21.63	95 767	9.16	109.96	18.43	1 021 846	18.24	1 160 331 119
20000 - 99999 obyvatel	24.83	23 443	1.82	22.09	97 783	7.58	109.25	22.73	1 260 385	23.10	1 469 838 374
Nad 100000 obyvatel	21.34	20 143	1.55	23.88	105 719	8.13	93.11	22.92	1 270 642	21.65	1 377 274 309

Zdroj: NetMonitor – SPIR – Mediaresearch &amp; Gemius, Srpen 2010

**Graf 11: Velikost místa bydliště dle RU(%)**


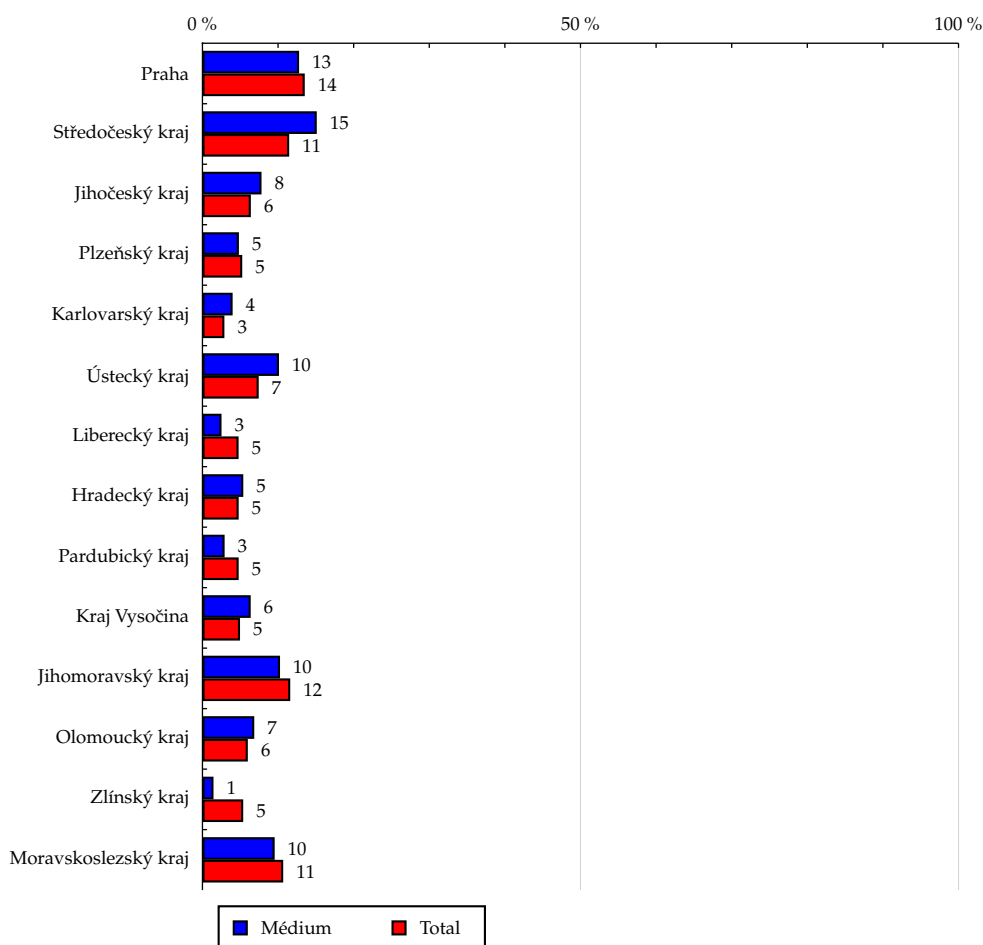
Zdroj: NetMonitor – SPIR – Mediaresearch &amp; Gemius, Srpen 2010

Tabulka 12: Kraj

	MÉDIUM							TOTAL			
	RU (%)	RU (počet)	Reach (%)	PV (%)	PV (počet)	TRP (%)	Afinita (%)	RU (%)	RU (počet)	PV (%)	PV (počet)
Praha	12.78	12 064	1.57	9.38	41 538	5.41	94.43	13.53	750 376	11.47	729 909 400
Středočeský kraj	15.12	14 271	2.19	12.69	56 158	8.63	131.82	11.47	635 875	11.58	736 976 991
Jihočeský kraj	7.81	7 377	2.03	8.28	36 653	10.10	122.20	6.40	354 589	5.74	365 183 848
Plzeňský kraj	4.82	4 553	1.53	6.50	28 770	9.64	91.68	5.26	291 710	5.48	348 773 011
Karlovarský kraj	3.99	3 767	2.29	3.92	17 344	10.55	137.77	2.90	160 631	2.92	185 667 085
Ústecký kraj	10.12	9 550	2.26	12.18	53 911	12.77	135.99	7.44	412 476	7.84	498 918 175
Liberecký kraj	2.52	2 380	0.88	3.06	13 548	5.00	52.76	4.78	264 928	4.79	305 061 284
Hradecký kraj	5.40	5 099	1.88	10.27	45 461	16.72	112.73	4.79	265 704	4.73	300 766 442
Pardubický kraj	2.93	2 766	1.02	1.96	8 666	3.19	61.17	4.79	265 595	4.94	314 359 326
Kraj Vysočina	6.38	6 020	2.14	4.37	19 335	6.86	128.37	4.97	275 464	4.95	315 265 830
Jihomoravský kraj	10.26	9 690	1.47	12.10	53 574	8.13	88.40	11.61	643 805	11.98	762 585 816
Olomoucký kraj	6.85	6 467	1.90	5.11	22 631	6.65	114.25	6.00	332 520	6.46	410 806 427
Zlínský kraj	1.46	1 377	0.45	1.18	5 237	1.71	27.05	5.39	299 029	5.69	361 973 359
Moravskoslezský kraj	9.55	9 017	1.49	9.01	39 873	6.58	89.45	10.68	592 071	11.42	726 744 013

Zdroj: NetMonitor – SPIR – Mediaresearch &amp; Gemius, Srpen 2010

Graf 12: Kraj dle RU(%)



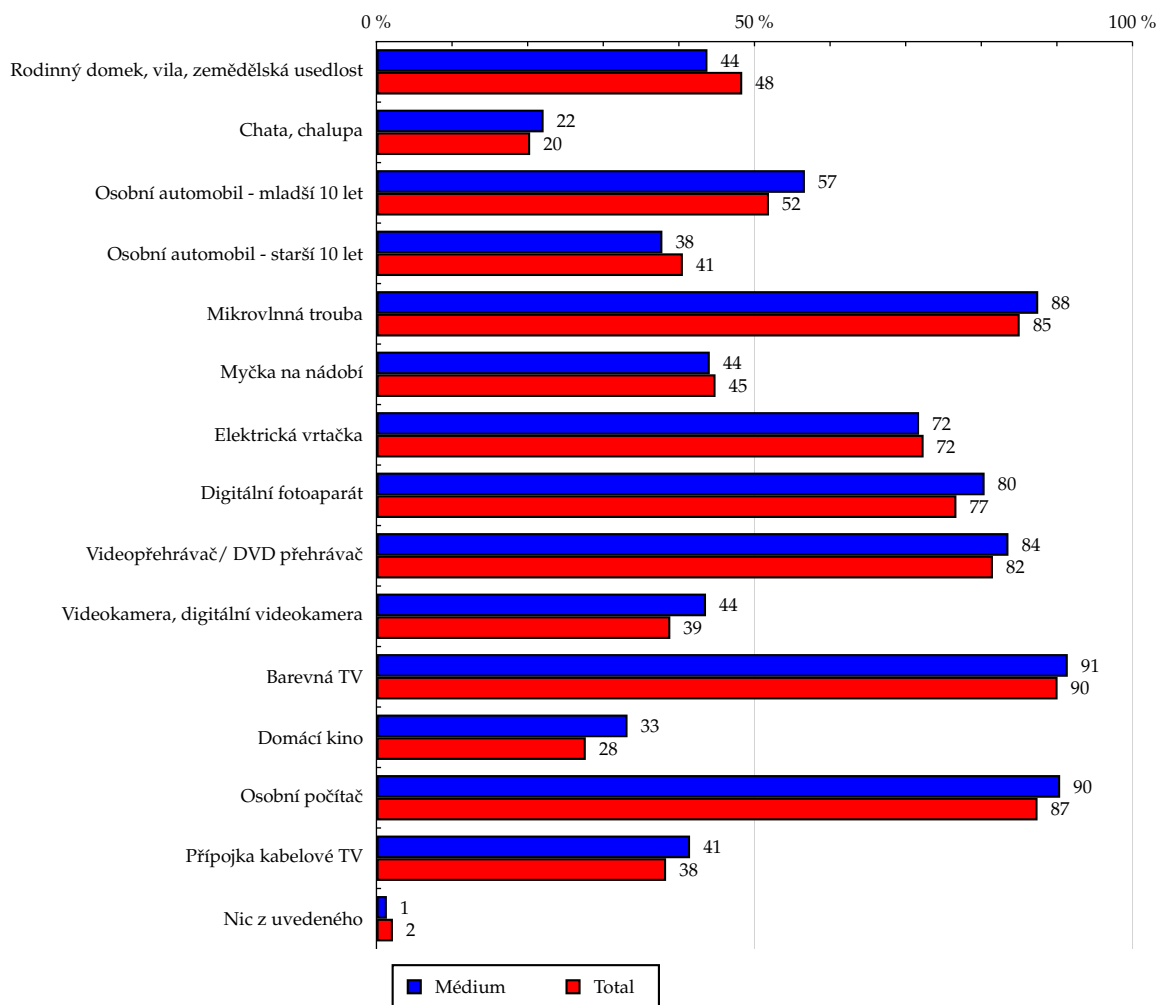
Zdroj: NetMonitor – SPIR – Mediaresearch &amp; Gemius, Srpen 2010

Tabulka 13: Vybavenost

	MÉDIUM							TOTAL			
	RU (%)	RU (počet)	Reach (%)	PV (%)	PV (počet)	TRP (%)	Afinita (%)	RU (%)	RU (počet)	PV (%)	PV (počet)
Rodinný domek, vila, zemědělská usedlost	43.78	41 330	1.51	41.90	185 476	6.76	90.49	48.38	2 682 497	45.96	2 924 512 819
Chata, chalupa	22.11	20 868	1.81	19.65	86 996	7.54	108.76	20.33	1 127 036	17.84	1 134 876 377
Osobní automobil - mladší 10 let	56.67	53 494	1.82	56.52	250 216	8.49	109.14	51.92	2 878 854	48.07	3 058 543 756
Osobní automobil - starší 10 let	37.82	35 707	1.55	36.46	161 425	7.02	93.33	40.53	2 247 057	42.22	2 686 312 221
Mikrovlnná trouba	87.53	82 633	1.71	83.92	371 536	7.69	102.88	85.08	4 717 567	85.69	5 452 296 246
Myčka na nádobí	44.09	41 624	1.64	51.98	230 114	9.04	98.31	44.85	2 486 805	40.10	2 551 672 087
Elektrická vrtačka	71.77	67 753	1.65	73.76	326 548	7.95	99.17	72.37	4 012 936	71.12	4 525 094 776
Digitální fotoaparát	80.44	75 942	1.74	83.31	368 821	8.47	104.87	76.71	4 253 182	76.13	4 844 273 079
Videopřehrávač/ DVD přehrávač	83.59	78 912	1.71	85.93	380 420	8.22	102.52	81.54	4 521 067	82.30	5 236 987 917
Videokamera, digitální videokamera	43.59	41 155	1.87	43.63	193 149	8.76	112.16	38.87	2 155 157	37.07	2 358 524 795
Barevná TV	91.44	86 320	1.69	92.18	408 080	7.98	101.49	90.09	4 995 429	90.85	5 780 622 001
Domácí kino	33.21	31 354	2.00	38.08	168 585	10.73	119.94	27.69	1 535 362	28.71	1 826 986 695
Osobní počítač	90.43	85 367	1.72	92.22	408 249	8.23	103.42	87.44	4 848 350	87.88	5 592 017 840
Přípojka kabelové TV	41.48	39 161	1.80	46.67	206 586	9.50	108.28	38.31	2 124 287	38.97	2 479 584 724
Nic z uvedeného	1.38	1 298	1.05	1.39	6 167	4.99	63.15	2.18	120 797	2.28	145 306 501

Zdroj: NetMonitor – SPIR – Mediaresearch &amp; Gemius, Srpen 2010

Graf 13: Vybavenost dle RU(%)

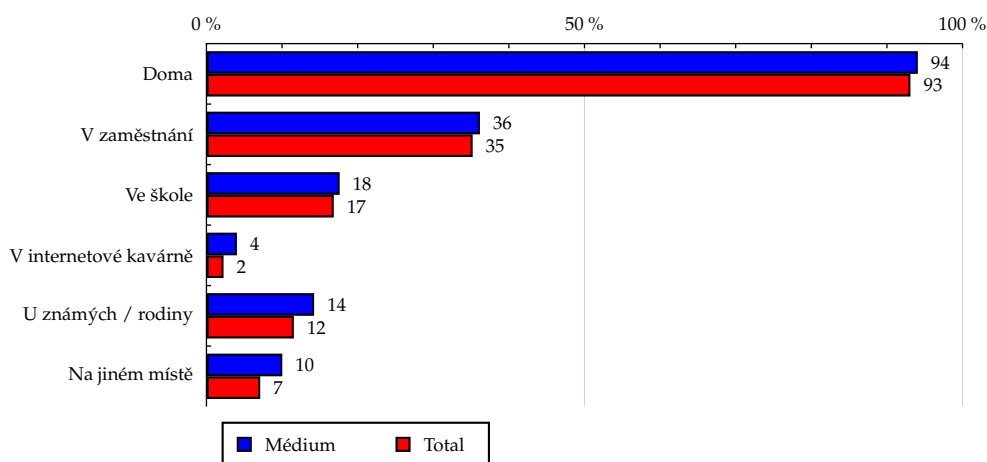


Zdroj: NetMonitor – SPIR – Mediaresearch &amp; Gemius, Srpen 2010

**Tabulka 14: Všechna místa používání internetu**

	MÉDIUM							TOTAL			
	RU (%)	RU (počet)	Reach (%)	PV (%)	PV (počet)	TRP (%)	Afinita (%)	RU (%)	RU (počet)	PV (%)	PV (počet)
Doma	94.09	88 824	1.68	95.97	424 875	8.04	101.06	93.11	5 162 552	94.06	5 984 976 384
V zaměstnání	36.17	34 146	1.71	36.36	160 981	8.06	102.74	35.21	1 952 080	31.26	1 989 287 035
Ve škole	17.62	16 634	1.74	15.63	69 180	7.24	104.66	16.84	933 501	15.05	957 406 925
V internetové kavárně	4.03	3 807	2.97	3.54	15 682	12.23	178.51	2.26	125 287	2.09	132 812 860
U známých / rodiny	14.24	13 439	2.05	16.70	73 930	11.27	123.17	11.56	640 877	10.62	675 803 170
Na jiném místě	10.03	9 469	2.35	7.03	31 125	7.71	141.00	7.11	394 462	6.50	413 351 776

Zdroj: NetMonitor – SPIR – Mediaresearch &amp; Gemius, Srpen 2010

**Graf 14: Všechna místa používání internetu dle RU(%)**


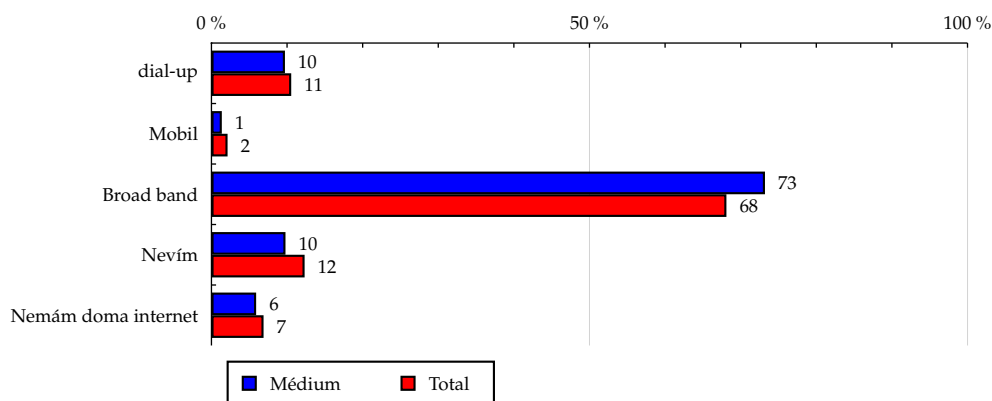
Zdroj: NetMonitor – SPIR – Mediaresearch &amp; Gemius, Srpen 2010

Tabulka 15: Způsob připojení doma

	MÉDIUM							TOTAL			
	RU (%)	RU (počet)	Reach (%)	PV (%)	PV (počet)	TRP (%)	Afinita (%)	RU (%)	RU (počet)	PV (%)	PV (počet)
dial-up	9.72	9 178	1.53	14.12	62 491	10.44	92.16	10.55	584 949	10.70	680 773 954
Mobil	1.37	1 292	1.07	0.85	3 776	3.12	64.16	2.13	118 314	1.61	102 503 121
Broad band	73.21	69 108	1.79	71.12	314 848	8.15	107.49	68.11	3 776 356	71.07	4 522 012 015
Nevím	9.79	9 244	1.32	9.88	43 761	6.26	79.51	12.32	682 932	10.68	679 687 294
Nemám doma internet	5.91	5 579	1.43	4.03	17 825	4.56	85.74	6.89	382 228	5.94	378 014 623

Zdroj: NetMonitor – SPIR – Mediaresearch &amp; Gemius, Srpen 2010

Graf 15: Způsob připojení doma dle RU(%)

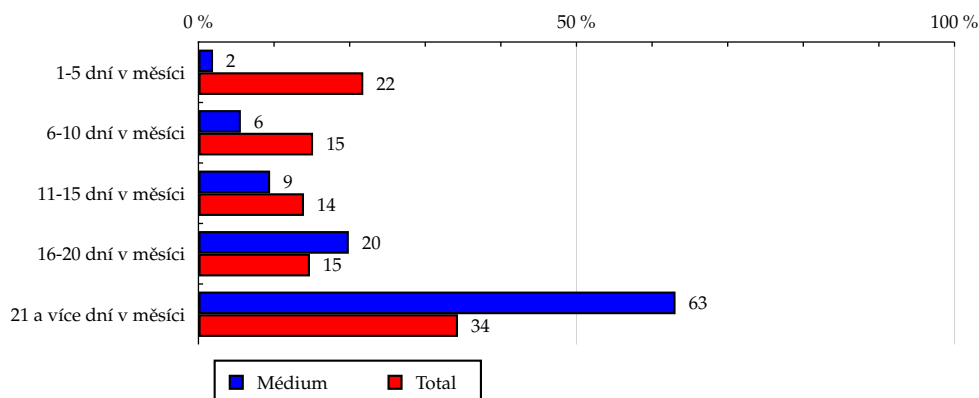


Zdroj: NetMonitor – SPIR – Mediaresearch &amp; Gemius, Srpen 2010

**Tabulka 16: Měřená četnost užívání internetu (NetMonitor)**

	MÉDIUM							TOTAL			
	RU (%)	RU (počet)	Reach (%)	PV (%)	PV (počet)	TRP (%)	Afinita (%)	RU (%)	RU (počet)	PV (%)	PV (počet)
1-5 dní v měsíci	1.93	1 821	0.15	1.14	5 047	0.41	8.85	21.80	1 208 563	1.38	87 707 419
6-10 dní v měsíci	5.61	5 293	0.62	3.79	16 774	1.95	37.00	15.16	840 367	3.73	237 267 676
11-15 dní v měsíci	9.48	8 945	1.13	6.83	30 238	3.82	67.86	13.96	774 245	7.86	500 093 778
16-20 dní v měsíci	19.89	18 772	2.24	20.52	90 850	10.85	134.81	14.75	817 923	14.23	905 546 710
21 a více dní v měsíci	63.10	59 569	3.06	67.72	299 790	15.39	183.79	34.33	1 903 680	72.80	4 632 375 423

Zdroj: NetMonitor – SPIR – Mediaresearch &amp; Gemius, Srpen 2010

**Graf 16: Měřená četnost užívání internetu (NetMonitor) dle RU(%)**


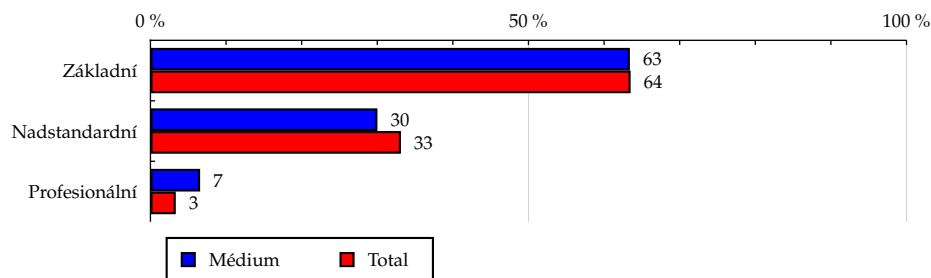
Zdroj: NetMonitor – SPIR – Mediaresearch &amp; Gemius, Srpen 2010

Tabulka 17: IT znalosti

	MÉDIUM							TOTAL			
	RU (%)	RU (počet)	Reach (%)	PV (%)	PV (počet)	TRP (%)	Afnita (%)	RU (%)	RU (počet)	PV (%)	PV (počet)
Základní	63.41	59 864	1.66	66.47	294 280	8.16	99.84	63.51	3 521 763	64.92	4 130 595 443
Nadstandardní	30.02	28 340	1.51	26.26	116 236	6.18	90.60	33.13	1 837 241	31.77	2 021 499 867
Profesionální	6.57	6 198	3.26	7.27	32 184	16.93	195.97	3.35	185 776	3.31	210 895 697

Zdroj: NetMonitor – SPIR – Mediaresearch &amp; Gemius, Srpen 2010

Graf 17: IT znalosti dle RU(%)

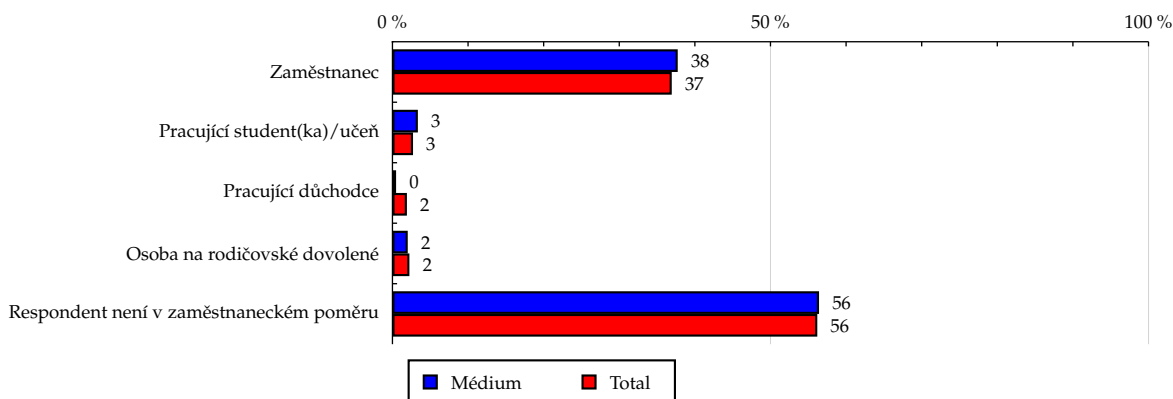


Zdroj: NetMonitor – SPIR – Mediaresearch &amp; Gemius, Srpen 2010

**Tabulka 18: Ekonomicky aktivní jako**

	MÉDIUM							TOTAL			
	RU (%)	RU (počet)	Reach (%)	PV (%)	PV (počet)	TRP (%)	Afinita (%)	RU (%)	RU (počet)	PV (%)	PV (počet)
Zaměstnanec	37.73	35 617	1.70	38.23	169 249	8.07	102.13	36.94	2 048 423	36.54	2 325 278 288
Pracující student(ka)/učeň	3.36	3 169	2.05	1.95	8 651	5.61	123.50	2.72	150 758	2.38	151 625 346
Pracující důchodce	0.48	453	0.42	0.29	1 266	1.17	25.22	1.91	105 681	2.16	137 610 967
Osoba na rodičovské dovolené	2.02	1 904	1.50	2.14	9 465	7.45	90.04	2.24	124 209	2.64	167 748 999
Respondent není v zaměstnaneckém poměru	56.42	53 258	1.67	57.39	254 069	7.97	100.40	56.19	3 115 708	56.27	3 580 727 406

Zdroj: NetMonitor – SPIR – Mediaresearch &amp; Gemius, Srpen 2010

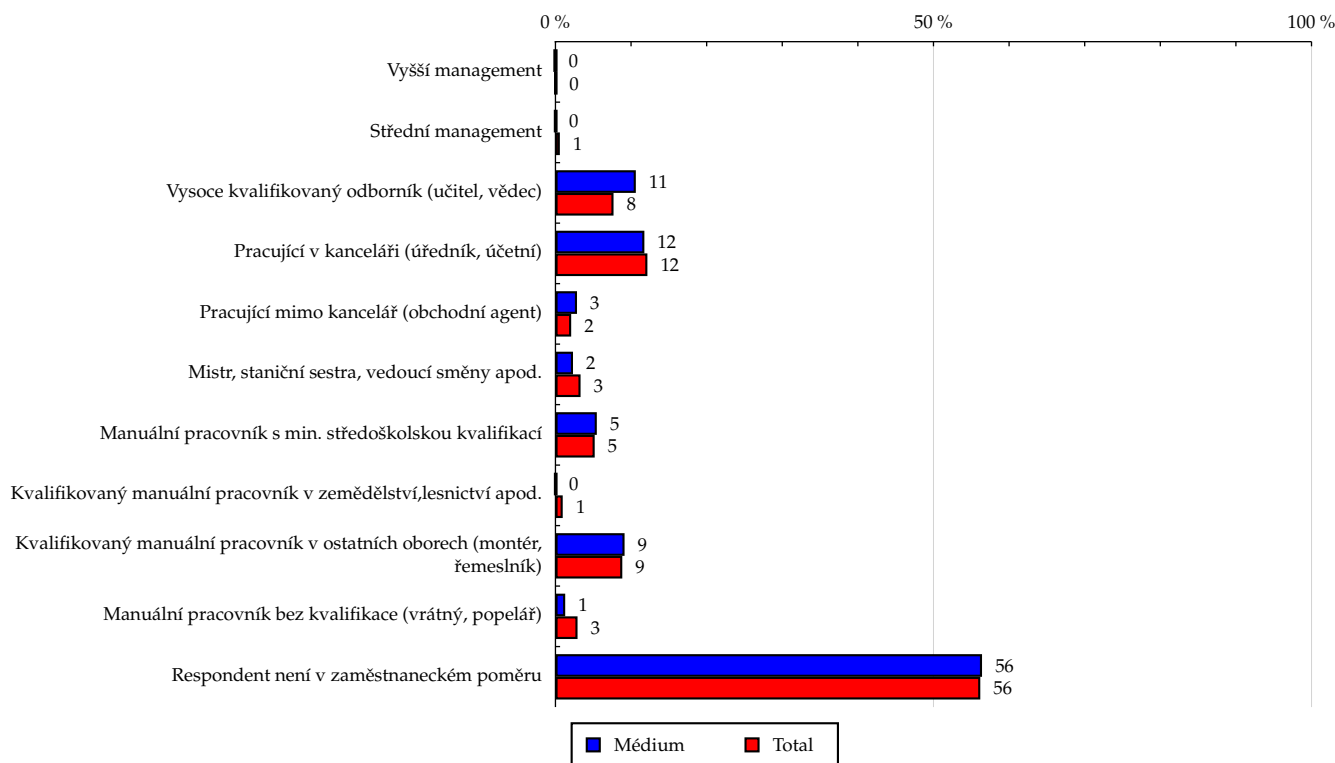
**Graf 18: Ekonomicky aktivní jako dle RU(%)**


Zdroj: NetMonitor – SPIR – Mediaresearch &amp; Gemius, Srpen 2010

**Tabulka 19: Charakteristika zaměstnání**

	MÉDIUM							TOTAL			
	RU (%)	RU (počet)	Reach (%)	PV (%)	PV (počet)	TRP (%)	Afnita (%)	RU (%)	RU (počet)	PV (%)	PV (počet)
Vyšší management	0.00	0	0.00	0.00	0	0.00	0.00	0.09	5 046	0.06	3 642 702
Střední management	0.06	52	0.16	0.14	637	1.95	9.67	0.58	31 925	0.54	34 263 324
Vysoce kvalifikovaný odborník (učitel, vědec)	10.63	10 032	2.30	7.79	34 495	7.91	138.28	7.68	426 109	6.03	383 495 163
Pracující v kanceláři (úředník, účetní)	11.76	11 106	1.61	10.56	46 732	6.77	96.73	12.16	674 352	11.72	745 807 395
Pracující mimo kancelář (obchodní agent)	2.85	2 693	2.29	8.28	36 669	31.12	137.42	2.08	115 118	2.14	136 017 169
Mistr, staniční sestra, vedoucí směny apod.	2.32	2 191	1.16	2.89	12 788	6.79	69.99	3.32	183 929	3.37	214 738 476
Manuální pracovník s min. středoškolskou kvalifikací	5.47	5 159	1.75	4.44	19 635	6.67	105.30	5.19	287 778	5.63	358 447 790
Kvalifikovaný manuální pracovník v zemědělství, lesnictví apod.	0.07	70	0.13	0.04	195	0.36	7.82	0.96	53 128	1.02	64 993 598
Kvalifikovaný manuální pracovník v ostatních oborech (montér, řemeslník)	9.14	8 624	1.72	7.94	35 168	7.01	103.38	8.84	489 989	9.96	633 837 271
Manuální pracovník bez kvalifikace (vrátný, popelář)	1.29	1 214	0.73	0.52	2 313	1.40	44.12	2.92	161 692	3.25	207 020 712
Respondent není v zaměstnaneckém poměru	56.42	53 258	1.67	57.39	254 069	7.97	100.40	56.19	3 115 708	56.27	3 580 727 406

Zdroj: NetMonitor – SPIR – Mediaresearch &amp; Gemius, Srpen 2010

**Graf 19: Charakteristika zaměstnání dle RU(%)**


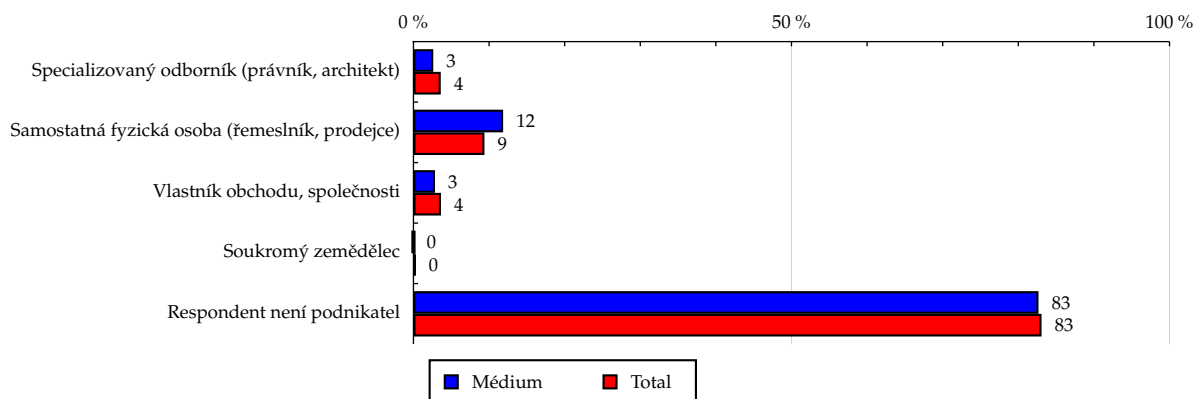
Zdroj: NetMonitor – SPIR – Mediaresearch &amp; Gemius, Srpen 2010

Tabulka 20: Podnikatelská činnost

	MÉDIUM							TOTAL			
	RU (%)	RU (počet)	Reach (%)	PV (%)	PV (počet)	TRP (%)	Afnita (%)	RU (%)	RU (počet)	PV (%)	PV (počet)
Specializovaný odborník (právník, architekt)	2.62	2 473	1.21	4.11	18 189	8.88	72.59	3.61	200 153	2.90	184 291 440
Samostatná fyzická osoba (řemeslník, prodejce)	11.86	11 196	2.10	15.90	70 373	13.20	126.27	9.39	520 848	9.58	609 441 617
Vlastník obchodu, společnosti	2.85	2 692	1.30	2.61	11 554	5.60	78.38	3.64	201 755	3.26	207 205 047
Soukromý zemědělec	0.00	0	0.00	0.00	0	0.00	0.00	0.28	15 790	0.33	20 826 599
Respondent není podnikatel	82.67	78 040	1.66	77.38	342 583	7.27	99.51	83.07	4 606 232	83.94	5 341 226 303

Zdroj: NetMonitor – SPIR – Mediaresearch &amp; Gemius, Srpen 2010

Graf 20: Podnikatelská činnost dle RU(%)

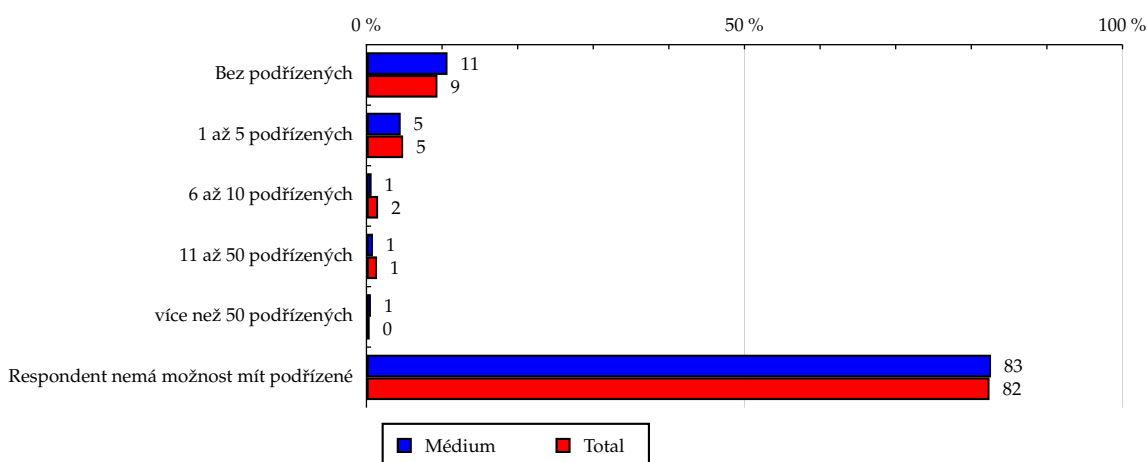


Zdroj: NetMonitor – SPIR – Mediaresearch &amp; Gemius, Srpen 2010

**Tabulka 21: Počet podřízených**

	MÉDIUM							TOTAL			
	RU (%)	RU (počet)	Reach (%)	PV (%)	PV (počet)	TRP (%)	Afinita (%)	RU (%)	RU (počet)	PV (%)	PV (počet)
Bez podřízených	10.72	10 124	1.90	15.73	69 640	13.07	114.24	9.39	520 544	9.41	598 724 147
1 až 5 podřízených	4.53	4 277	1.56	4.76	21 072	7.66	93.51	4.85	268 672	4.51	286 825 956
6 až 10 podřízených	0.68	643	0.74	1.32	5 829	6.69	44.39	1.54	85 132	1.36	86 812 201
11 až 50 podřízených	0.86	813	1.03	0.77	3 409	4.30	61.67	1.40	77 465	1.09	69 458 537
více než 50 podřízených	0.59	556	2.30	0.18	804	3.31	137.98	0.43	23 706	0.28	17 849 888
Respondent nemá možnost mít podřízené	82.61	77 988	1.67	77.24	341 947	7.31	100.25	82.41	4 569 260	83.35	5 303 320 278

Zdroj: NetMonitor – SPIR – Mediaresearch &amp; Gemius, Srpen 2010

**Graf 21: Počet podřízených dle RU(%)**


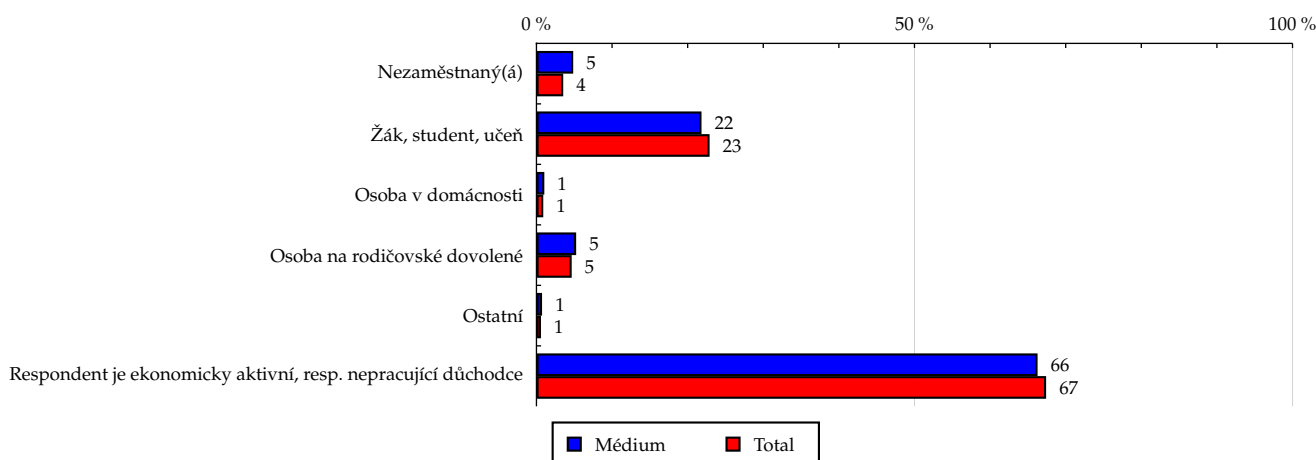
Zdroj: NetMonitor – SPIR – Mediaresearch &amp; Gemius, Srpen 2010

Tabulka 22: Ekonomicky neaktivní jako

	MÉDIUM							TOTAL			
	RU (%)	RU (počet)	Reach (%)	PV (%)	PV (počet)	TRP (%)	Afinita (%)	RU (%)	RU (počet)	PV (%)	PV (počet)
Nezaměstnaný(á)	4.86	4 584	2.29	9.15	40 489	20.18	137.37	3.54	196 011	4.23	269 039 052
Žák, student, učeň	21.83	20 609	1.59	16.11	71 321	5.49	95.35	22.90	1 269 604	19.89	1 265 538 080
Osoba v domácnosti	1.04	979	1.92	0.53	2 334	4.58	115.66	0.90	49 765	1.08	68 614 093
Osoba na rodičovské dovolené	5.25	4 958	1.87	4.38	19 385	7.33	112.67	4.66	258 506	6.01	382 259 239
Ostatní	0.74	701	2.05	0.46	2 036	5.96	123.47	0.60	33 393	0.87	55 549 229
Respondent je ekonomicky aktivní, resp. nepracující důchodce	66.28	62 568	1.64	69.38	307 135	8.03	98.33	67.41	3 737 498	67.92	4 321 991 313

Zdroj: NetMonitor – SPIR – Mediaresearch &amp; Gemius, Srpen 2010

Graf 22: Ekonomicky neaktivní jako dle RU(%)

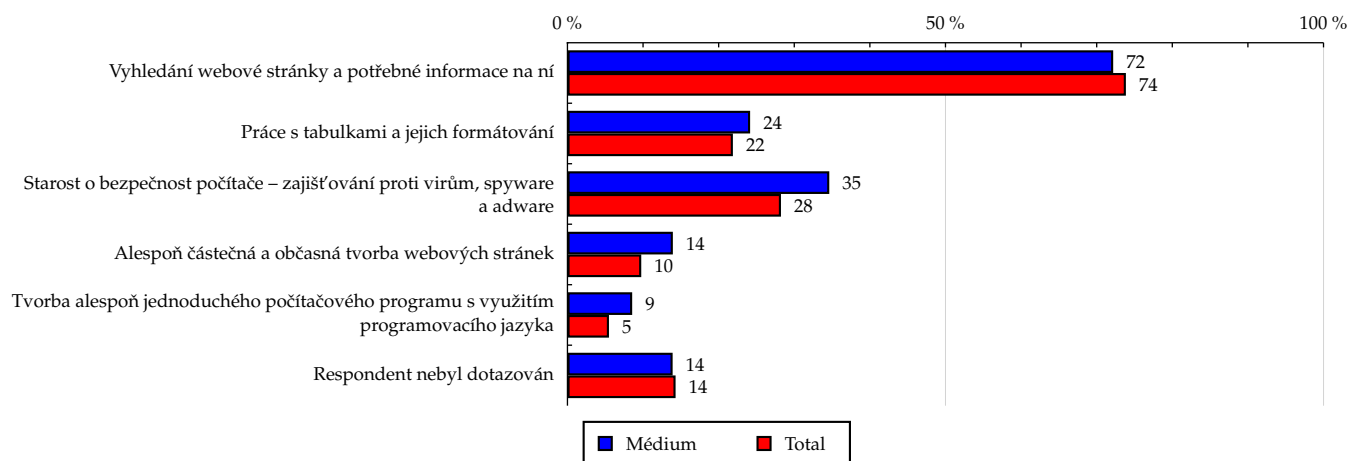


Zdroj: NetMonitor – SPIR – Mediaresearch &amp; Gemius, Srpen 2010

**Tabulka 23: Činnost respondenta na počítači**

	MÉDIUM							TOTAL			
	RU (%)	RU (počet)	Reach (%)	PV (%)	PV (počet)	TRP (%)	Afinita (%)	RU (%)	RU (počet)	PV (%)	PV (počet)
Vyhledání webové stránky a potřebné informace na ní	72.18	68 140	1.63	75.35	333 561	7.96	97.72	73.86	4 095 477	70.90	4 511 315 487
Práce s tabulkami a jejich formátování	24.16	22 811	1.84	30.80	136 339	10.98	110.45	21.88	1 213 032	19.75	1 256 950 900
Starost o bezpečnost počítače – zajišťování proti virům, spyware a adware	34.63	32 688	2.04	28.60	126 598	7.90	122.59	28.24	1 566 120	28.82	1 833 796 992
Alespoň částečná a občasná tvorba webových stránek	13.94	13 160	2.38	14.23	62 981	11.37	142.90	9.76	540 945	8.84	562 287 065
Tvorba alespoň jednoduchého počítačového programu s využitím programovacího jazyka	8.56	8 083	2.60	6.54	28 960	9.30	156.10	5.49	304 146	4.66	296 552 551
Respondent nebyl dotazován	13.91	13 135	1.62	13.92	61 627	7.60	97.33	14.30	792 697	16.52	1 051 413 182

Zdroj: NetMonitor – SPIR – Mediaresearch &amp; Gemius, Srpen 2010

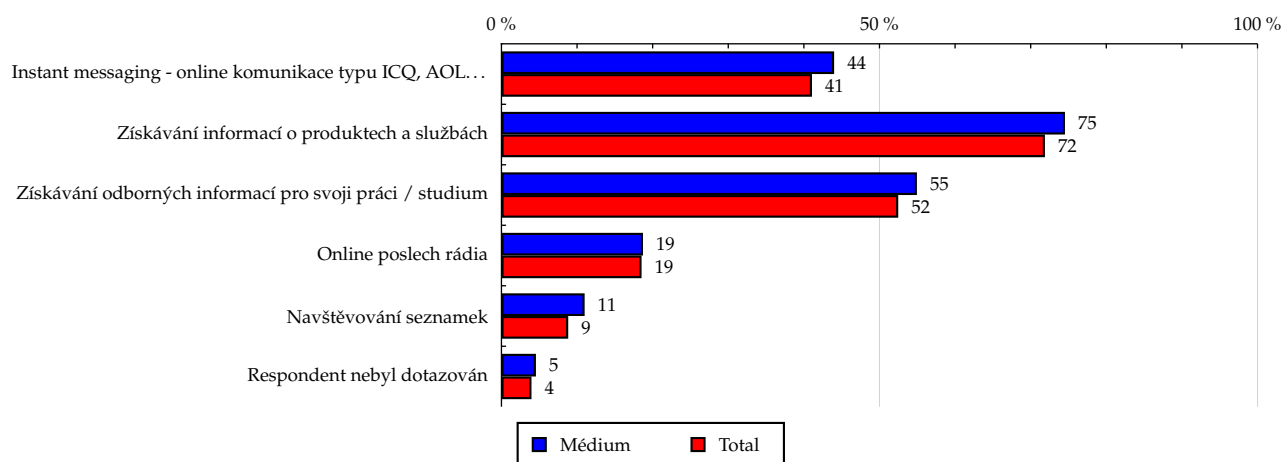
**Graf 23: Činnost respondenta na počítači dle RU(%)**


Zdroj: NetMonitor – SPIR – Mediaresearch &amp; Gemius, Srpen 2010

**Tabulka 24: Pravidelné aktivity na internetu**

	MÉDIUM							TOTAL			
	RU (%)	RU (počet)	Reach (%)	PV (%)	PV (počet)	TRP (%)	Afinita (%)	RU (%)	RU (počet)	PV (%)	PV (počet)
Instant messaging - online komunikace typu ICQ, AOL...	44.00	41 539	1.78	41.10	181 929	7.81	107.15	41.07	2 277 087	42.08	2 677 728 894
Získávání informací o produktech a službách	74.53	70 359	1.72	78.63	348 098	8.53	103.69	71.88	3 985 413	73.36	4 668 103 279
Získávání odborných informací pro svoji práci / studium	54.95	51 878	1.74	61.31	271 421	9.11	104.71	52.48	2 910 110	49.33	3 138 891 485
Online poslech rádia	18.72	17 674	1.68	21.51	95 238	9.06	101.06	18.53	1 027 190	18.84	1 198 848 548
Navštěvování seznamek	11.00	10 386	2.07	13.20	58 447	11.67	124.66	8.83	489 379	10.08	641 629 635
Respondent nebyl dotazován	4.56	4 307	1.91	4.54	20 092	8.93	115.07	3.97	219 882	4.76	303 062 270

Zdroj: NetMonitor – SPIR – Mediaresearch &amp; Gemius, Srpen 2010

**Graf 24: Pravidelné aktivity na internetu dle RU(%)**


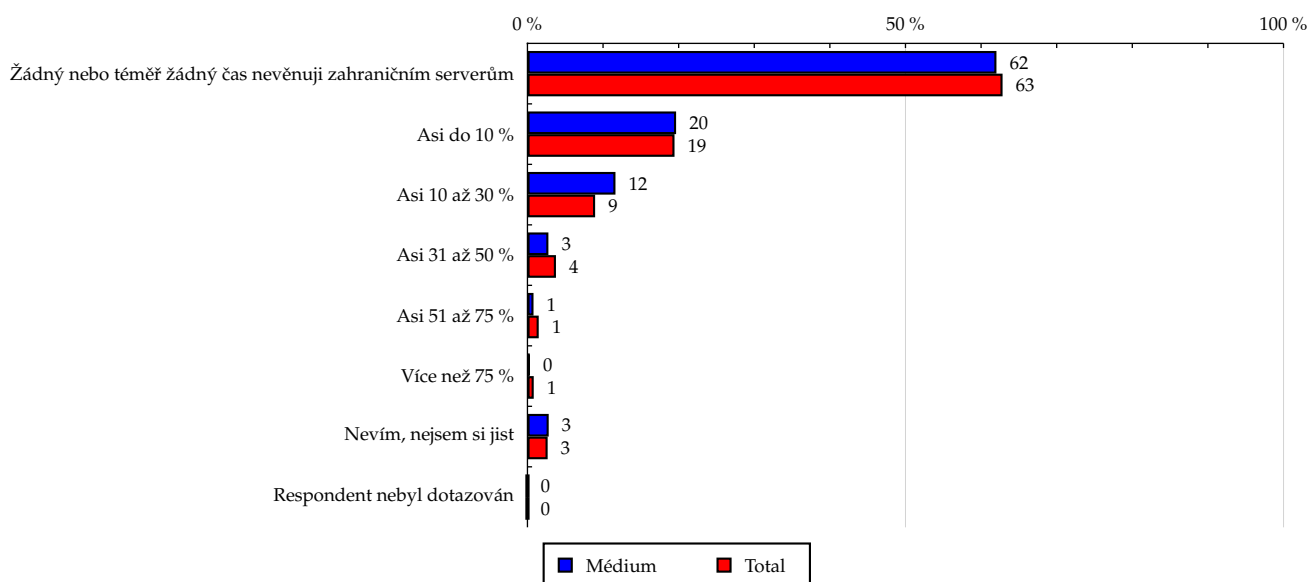
Zdroj: NetMonitor – SPIR – Mediaresearch &amp; Gemius, Srpen 2010

Tabulka 25: Čas trávený na zahraničních serverech v cizích jazycích vyjma slovenštiny

	MÉDIUM							TOTAL			
	RU (%)	RU (počet)	Reach (%)	PV (%)	PV (počet)	TRP (%)	Afinita (%)	RU (%)	RU (počet)	PV (%)	PV (počet)
Žádný nebo téměř žádný čas nevěnuji zahraničním serverům	62.03	58 556	1.64	61.00	270 052	7.57	98.70	62.84	3 484 466	63.52	4 041 805 174
Asi do 10 %	19.66	18 555	1.68	20.63	91 314	8.27	101.04	19.45	1 078 598	19.62	1 248 404 049
Asi 10 až 30 %	11.64	10 990	2.16	12.17	53 869	10.60	130.02	8.95	496 488	9.26	588 998 850
Asi 31 až 50 %	2.77	2 614	1.22	3.36	14 883	6.96	73.52	3.77	208 837	2.92	186 016 815
Asi 51 až 75 %	0.80	758	0.90	0.47	2 069	2.45	54.06	1.49	82 406	1.33	84 493 583
Více než 75 %	0.30	280	0.60	0.12	543	1.15	35.78	0.83	46 051	0.66	41 952 871
Nevím, nejsem si jist	2.81	2 648	1.75	2.25	9 970	6.58	105.14	2.67	147 931	2.69	171 319 664
Respondent nebyl dotazován	0.00	0	-	0.00	0	-	-	0.00	0	0.00	0

Zdroj: NetMonitor – SPIR – Mediaresearch &amp; Gemius, Srpen 2010

Graf 25: Čas trávený na zahraničních serverech v cizích jazycích vyjma slovenštiny dle RU(%)



Zdroj: NetMonitor – SPIR – Mediaresearch &amp; Gemius, Srpen 2010

## LEGENDA

Níže uváděný pojem "cílová skupina" (daná cílová skupina, vybraná cílová skupina, vybraná CS) je zde používán ve smyslu cílová skupina uvedená v řádku tabulky (resp. sloupci grafu) daného socio-demografického ukazatele, tj. např. cílová skupina "ženy", "Liberecký kraj", "Důchodce" apod. Cílová skupina Všichni je definována jako Osoby ve věku 10+ let, které alespoň jednou v posledním měsíci navštívily internet.

## MÉDIUM:

**RU(počet)** – počet návštěvníků (reálných uživatelů) vybraného média z příslušné cílové skupiny

**RU(%)** – složení návštěvníků

Informace o profilu návštěvníků vybraného média – v podobě procentuálního rozložení uživatelů internetu (dle Reache) mezi jednotlivé cílové skupiny.

$RU(\%) = RU(\text{počet})(\text{médium})(\text{vybraná CS}) / RU(\text{počet})(\text{médium})(\text{CS všichni}) * 100$

**Reach(%)** – poměr počtu návštěvníků média z příslušné cílové skupiny ku velikosti této cílové skupiny

$Reach(\%)(\text{CS}) = RU(\text{počet})(\text{médium})(\text{CS}) / \text{velikost CS}(\text{počet}) * 100$

**PV(počet)** – počet zobrazení (page views) generovaných na médiu uživateli z příslušné cílové skupiny

**PV(%)** – složení zobrazení (page views)

Informace o profilu návštěvníků vybraného média – v podobě procentuálního rozložení uživatelů internetu (dle zobrazení (page views)) mezi jednotlivé cílové skupiny.

$PV(\%) = PV(\text{počet})(\text{médium})(\text{vybraná CS}) / PV(\text{počet})(\text{médium})(\text{CS všichni}) * 100$

**TRP(%)** – Target Rating Points

Hrubý zásah dané cílové skupiny na vybraném médiu.

$TRP(\%) = PV(\text{počet})(\text{médium}) / \text{velikost CS}(\text{počet}) * 100$

(obdobně je definován ukazatel GRP(%) Gross Rating Points, pouze jako cílová skupina je brána celá populace, cílová skupina "Všichni")

**Afinita(%)** – afinita reache

Koeficient vyjadřující vztah návštěvnosti vybraného média k návštěvnosti všech měřených médií.

$Afinita(\%) = Reach(\%)(\text{médium})(\text{vybraná CS}) / Reach(\%)(\text{médium})(\text{CS všichni})$

## TOTAL:

**Total RU(počet)** – počet návštěvníků (reálných uživatelů) všech měřených médií z příslušné cílové skupiny

**Total RU(%)** – složení návštěvníků, tj. informace o profilu Reache celkem pro všechna měřená média

Informace o profilu návštěvníků všech měřených médií – v podobě procentuálního rozložení uživatelů internetu (dle Reache) mezi jednotlivé cílové skupiny.

$RU(\%) = RU(\text{počet})(\text{všechna média})(\text{vybraná CS}) / RU(\text{počet})(\text{všechna média})(\text{CS všichni}) * 100$

**Total PV(počet)** – počet zobrazení (page views) generovaných na všech měřených médiích uživateli z příslušné cílové skupiny

**Total PV(%)** – složení zobrazení, tj. informace o profilu zobrazení (page views) celkem pro všechna měřená média

Informace o profilu návštěvníků všech měřených médií – v podobě procentuálního rozložení uživatelů internetu (dle zobrazení (page views)) mezi jednotlivé cílové skupiny.

$PV(\%) = PV(\text{počet})(\text{všechna média})(\text{vybraná CS}) / PV(\text{počet})(\text{všechna média})(\text{CS všichni}) * 100$

## Otázka IT znalosti

**Základní** – osoby, které deklarují základní znalosti práce s počítačem a internetem. (např. psaní základních textů, ukládání souborů, elektronická pošta, prohlížení www stránek apod.)

**Nadstandardní** – osoby, které deklarují užívání počítače a internetu na nadstandardní úrovni. (např. využívání matematických funkcí v tabulkovém procesoru, tvorba grafických prezentací, práce s vyhledávači, databáze na uživatelské úrovni apod.)

**Profesionální** – osoby, které se profesionálně věnují IT, technologiím apod. (např. programátorská nebo administrátorská činnost)

## ABCDE klasifikace

ABCDE klasifikace umožňuje posuzování sociálního a ekonomického postavení jednotlivců ve společnosti. Obvykle je počítána pro přednostu domácnosti (hlavu domácnosti), vzhledem ke specifiku internetového dotazování byla přijata metoda přímého výpočtu přímo pro jednotlivé respondenty. Na aktualizaci ABCDE klasifikace pracovala v posledním roce metodická komise se zástupci výzkumných agentur, reklamních agentur a odborné veřejnosti. Výsledkem je navržení škály A,B,C1,C2,D,E1,E2,E3. Tato škála odpovídá mezinárodnímu standardu potvrzeného sdružením ESOMAR a i algoritmus zařazení jednotlivce odpovídá mezinárodním zvyklostem. ABCDE klasifikace rozčleňuje jednotlivce domácnosti do sociálních kategorií na základě ekonomického postavení (ekonomicky aktivní x neaktivní jednotlivce). Pro ekonomicky aktivní potom rozlišuje podnikatele a zaměstnance. Pozice v zaměstnání potom slouží k další diferenciaci (včetně případného počtu podřízených osob pro vedoucí zaměstnance). Pro všechny vzniklé třídy má na závěrečné zařazení vliv vzdělání zkoumané osoby. Pro ekonomicky neaktivní osoby se na základě standardu ESOMAR nepostupuje dle jejich posledního zaměstnání, ale na základě stupně ekonomické síly měřené prostřednictvím vybavenosti domácnosti, vliv vzdělání se projevuje i zde. Vzhledem k tomu, že mezinárodní postup odpovídá evropským stupňům, vychází při jeho použití horší sociální struktura obyvatel ČR než bylo zvykem pro stávající klasifikaci ABCD, nicméně tato struktura umožňuje provádět srovnání v rámci Evropy. Přesto se komise rozhodla, že pro použití v rámci ČR bude použita upravená škála, která zohlední specifika ČR. Tato upravená škála vzniká z evropského standardu posunutím o jednu nebo dvě třídy výše či níže na základě indexu životního minima domácnosti, ve které zkoumaná osoba žije.

A – Skupina s nejvyšším sociálním statutem ve společnosti daným vysoce prestižním zaměstnáním a zároveň nejvyššími příjmy.

B – Skupina s nadprůměrnými příjmy, obvykle vyšší management a skupina vyšších profesionálů s minimálně středoškolským vzděláním.

C1, C2 – Skupina s průměrným životním standardem a průměrnými příjmy. Jde o skupinu např. malých podnikatelů a živnostníků, techniků, úředníků a nižších odborníků.

D – Skupina s průměrným až mírně podprůměrným životním standardem. Patří sem např. skupina kvalifikovaných manuálních pracovníků.

E1, E2, E3 – Skupina charakterizována podprůměrným životním standardem, kde se nacházejí především neaktivní jednotlivci, tzn. nezaměstnaní, důchodci nebo nekvalifikovaní dělníci apod.

### Otázky k ekonomické aktivitě a k zaměstnání:

Tyto otázky (ot.18, 19, 20, 21 a 22) jsou (mimo jiných) použity především ke stanovení ABCDE klasifikace. Na základě odpovědi respondenta na otázku 8 (Ekonomická aktivita) je dále dotazován skupinou specifických otázek. Otázka 8 je tedy použita jako filtr pro kladení dalších otázek. Tedy výše uvedených pět otázek není položeno každému respondentovi. Proto pro možnost tvorby cílových skupin v rámci celé populace je doplněna segmentace jednotlivých odpovědí na tuto otázku o skupinu respondentů, kterým tato příslušná otázka nebyla položena. Tedy například u otázky č. 20 "Podnikatelská činnost" je tato skupina označena "Respondent není podnikatel".